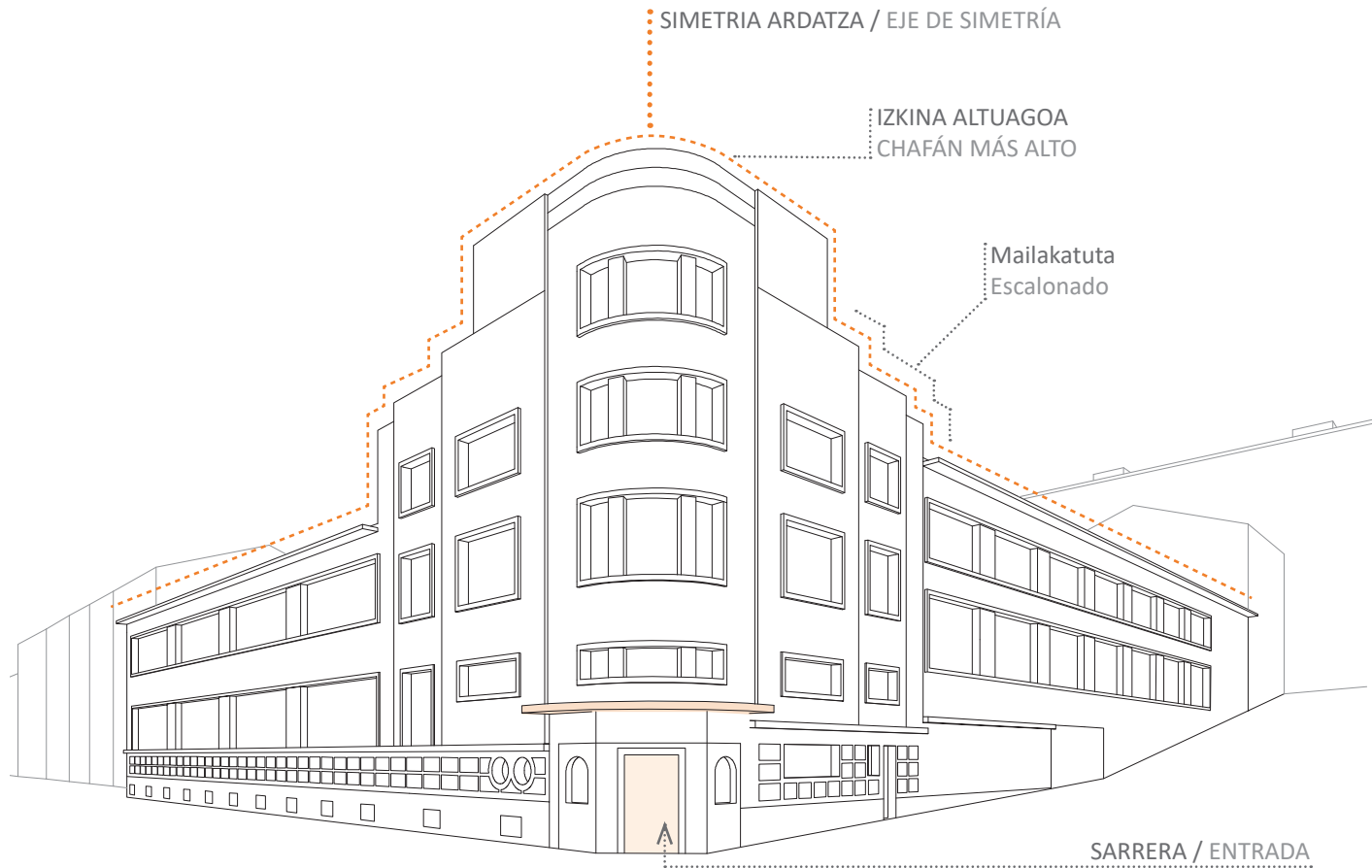


Ixkina kurbatua fatxada baten bilakatzen da.
El chaflán se convierte en una fachada.

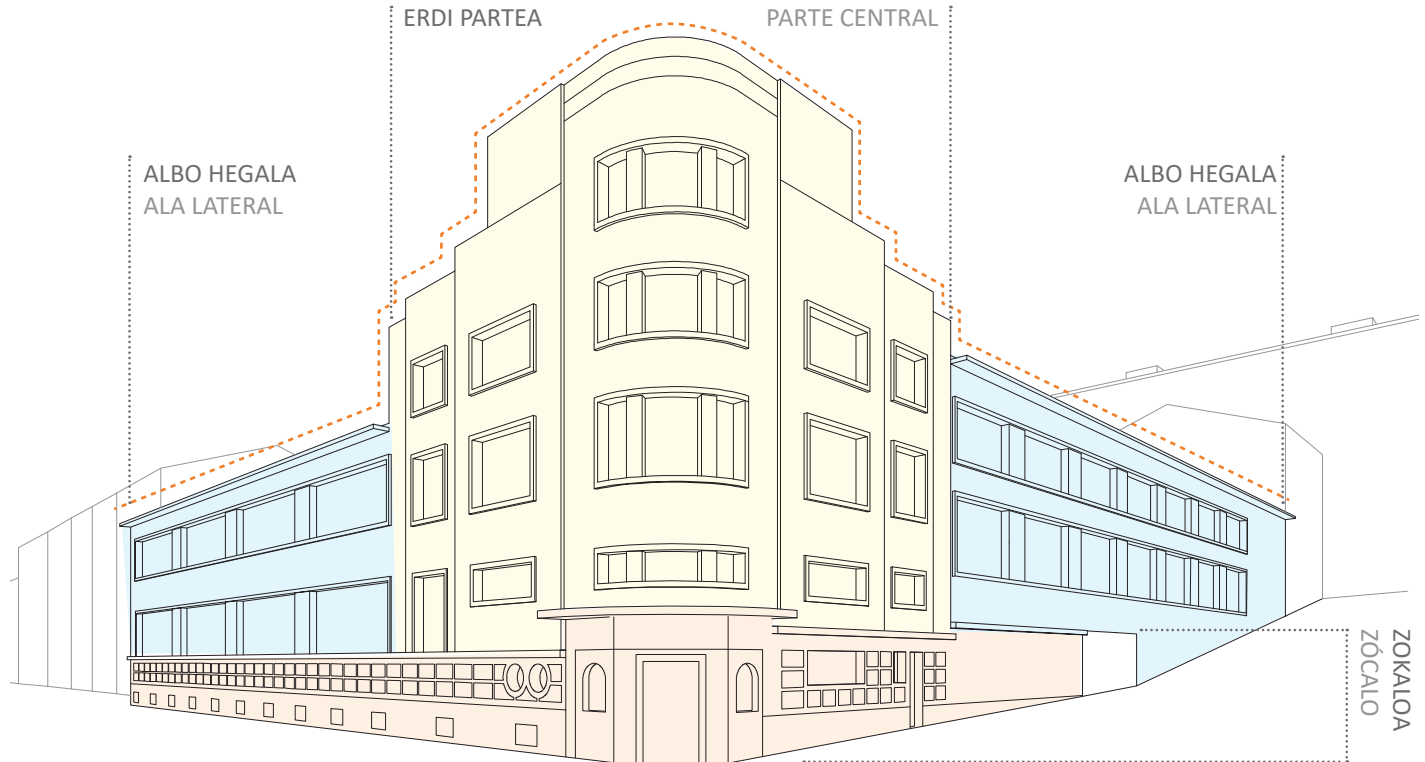


Fatxada konposaketa 3 zatitan banatuta:

- Oinean harrizko zokaloa.
- Alboetako hegala. (Biltegiak).
- Izkina kurbatua duen erdi partea. (Bulegoak)

La composición de la fachada se divide en 3 partes:

- En la base, el zócalo de piedra.
- Las alas laterales. (Almacenes).
- Izkina kurbatua duen erdi partea. (Oficinas).



Konposaketan parte ezberdinak isladatzen dira:

- **Albo hegala** = **Horizontala**.

Leiho apaisatuak.

Moldura perimetrala leihoak elkartzen.

- **Erdi partean** = **Bertikaltasuna**.

Koxka bertikalak

Bakarkako leihoak.

En la composición se refleja las diferentes partes:

- **Alas laterales** = **Horizontalidad**.

Huecos apaisados.

Moldura perimetral agrupando los huecos.

- **Zona central**: **Verticalidad**.

Muestras verticales

Huecos individuales

